



シンちゃんたより

2016年

7月号

Vol. 122

シンエイ工営株式会社

愛知県犬山市長者町5丁目2番地

TEL 0568-68-1760 代表取締役 余田 一夫

FAX 0568-68-1239

e-mail : sk@shinei-fp.co.jp

シンエイ工営 検索

まだ七月に入ったばかりなのに、猛暑日が続いて暑いですね。暑い時は無理をせず、水分補給に塩分摂取で熱中症対策をしっかりとこの夏を乗り切りたいです。そして夏といえば「花火」。各地で行われる花火大会に行つて思い出を作るのもいいですね。

家づくりに向けた、ワンポイントアドバイスをシリーズで掲載しますのでご参考下さい
将来を見据えて考えよう

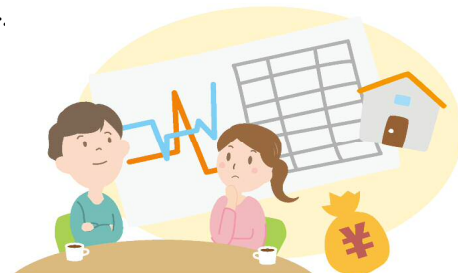
家づくりの 資金計画

キャッシュフロー表を用いて
将来の収支を確認しよう

家づくりは多くの人にとって人生の大きなイベントのひとつ。気持ちも新たに豊かな住環境で家族を育てていきたいと期待を膨らませる方も多いと思いますが、ローンの返済をはじめ、教育費や将来の収入の見込みなど、住宅購入後の家計の見通しは万全でしょうか。せっかく手に入れた我が家を手放すことなく安心して暮らすためにも、家づくりのスタートは何より資金計画が肝心です。

無理のないマネープランを立てるため、将来のお金の出入りを把握する手段として「キャッシュフロー表」があります。家族構成を元に、収入と退職後の年金受給の見込み、子どもの出産や進学から独立までの時期を把握するとともに、住宅ローンや固定資産税および修繕費、生命保険の支払い、自動車や

建てるタイミングも住宅ローンも、家づくりのスタートは資金計画が肝心。新居で末長く安心して暮らすには、将来を見据えた準備が大切です。



旅行などの支出の予測を立てることで、将来の家計を大まかに把握することができます。

特に子どもの教育費が増加する高校・大学進学の前はしっかりと把握を。2人以上の教育費が重なる場合は不足のないよう、奨学金や学資保険の活用も視野に方針を立てておきましょう。未来の家計の変化をあらかじめ考慮しておくことで、将来どのくらい貯蓄が可能か、住宅ローンはどの程度が妥当な返済額かも見えてきます。家計にどの程度の余裕を持たせるかは様々ですが、ローン返済と貯蓄が確実にできるよう、住宅の建築費を無理のない予算で検討することが大切です。

自己資金は多い方が安心、 住宅性能も妥協しない

住宅を購入するタイミングを考える上で外せないのが、自己資金をどれだけ

用意するかという問題です。現在は住宅ローンの金利が低く、種類や条件によっては多額の融資を受けられる場合もありますが、借りられるからといって無理は禁物。頭金と諸費用を含め、おおむね総額の約20%を準備するのが望ましいとされています。可能であれば親からの贈与を受けることも選択肢のひとつ。自己資金が多いほど返済額や金利が抑えられます。我が家のライフプランを踏まえながら、最適な購入時期を探ってみてはどうでしょうか。

収入の増減や金利の動向など、将来の予期せぬ出来事にも備えたいもの。いざというとき困らないためには、余裕のある資金計画に加え、建てる家の質も重要です。「FPの家」は優れた住宅性能で光熱費を低減できるとともに、経年劣化が少ないことが特長。不動産としての資産価値を維持しながらランニングコストを抑え、将来にわたって家計に安心感を与えることができます。

シンちゃんの お料理教室



暑い日には旨々素麺♪トマトとキムチでパワーアップ☆簡単アレンジ素麺☆夏バテ気味にもおすすめ。



「クセになる★トマ☆キムそうめん」

- 【材料】
- そうめん… 1束①
 - トマト… 1個
 - キムチ… スプーン2盛り～
 - ★麵つゆ(3倍濃縮)… 小さじ3
 - ★砂糖… 小さじ1 ②
 - ★オリーブ油orごま油… 大さじ1～2
 - ★水… 大さじ1

【作り方】

- ① トマトは乱切りし、キムチと★の調味料で和えたら、冷蔵庫でよく冷やす。
- ② そうめんは茹でて、冷水にとって冷やしたら、水を切り、オリーブ油かごま油大さじ1(分量外)で和えておく。

- ③ そうめん①を入れ、さっと和えたら出来上がり。キムチによって麵つゆを調整。

ONE POINT ADVICE

ツナを入れると更に美味。

イベント情報

36坪の「FPの家」シンエイモデルがなんと！1800万円で建つ！？

FPの家 工場見学会2016

日時：8月7日(日) 送迎します！弊社9時15分集合

会場：岐阜県大垣市上石津町牧田1888番地

Factory tour工場見学のご案内

見て・触れて！全国工場見学会

FP 体験Factory!



FPの良さをくまなく体感できます！

全国一斉なんでも相談会

修理・リフォーム・新築・エクステリア・土地探し

家の事なら何でも聞きに行こう！

▼開催日 2016/7/30(土)・10時～17時

▼開催場所 犬山市長者町5丁目2番地 シンエイ工営株式会社

▼問い合わせ先 0568-68-1760 来場者には粗品をご用意！

契約者様には、期間中お得なプレゼントが！



※参考プラン



環境に優しく、家計に嬉しい、高断熱・高气密の超高性能住宅であるFPの家がお得になりました。

自由設計の36坪の家が1800万円で建つシンエイモデルを提案させていただきます！
お気軽にシンエイ工営までお問い合わせ下さい。

夏の行楽お出かけガイド part2 花火大会2016 (in愛知県)

夏の風物詩の花火大会が、今年も近づいてきました。各地で個性溢れる花火が打ち上げられるのでとても楽しみです。夏の思い出に、是非、足をはこんでみてはいかがでしょうか。

岡崎城下家康公夏まつり

徳川家康公生誕の地「岡崎」が全国に誇る大花火大会。三河花火発祥の地で受け継がれる花火職人の匠の技を堪能しよう。岡崎城を背景とするロケーションにメロディースターマイン、金魚花火、銀滝、大のしなど、バラエティに富んだ花火が打ち上げられる。



【開催日時】2016年8月6日(土) 18:50～21:00(予定)
【荒天の場合】雨天決行(荒天時は2016年8月7日(日)に延期)
【駐車場】なし
【アクセス】名鉄東岡崎駅または岡崎公園前駅から徒歩10分
【問い合わせ先】0564-23-6216 岡崎市観光課

豊田おいでんまつり

6月中旬から約1か月にわたり開催される「豊田おいでんまつり」のフィナーレを飾る花火大会。プログラムの終盤に打ち上がるメロディ花火をはじめ、日本煙火芸術協会による秀作花火が出品される。



【開催日時】2016年7月31日(日) 19:10～21:00(予定)
【荒天の場合】雨天決行(荒天時は中止)
【駐車場】あり
【アクセス】名鉄豊田市駅又は愛知環状鉄道新豊田駅から東へ徒歩10分
【問い合わせ先】0565-34-6642 豊田おいでんまつり実行委員会事務局

博物館 明治村「花火競演」

愛知県犬山市の「博物館 明治村」で見られる、歴史的建造物と花火の競演。ジャズコンサートの後、ライトアップされた建物をバックに鮮やかな花火が打ち上げられる。ほかにも古い体験やマジックショーなど、イベント盛りだくさんで開催される。



【開催日時】2016年8月6日(土)～8月28日(日)
【荒天の場合】荒天時は中止
【駐車場】900台800円/1日
【アクセス】中央道小牧東ICから北西へ車で10分
【問い合わせ先】0568-67-0314 博物館 明治村

東海まつり花火大会

スターマインや大乱玉がオープニング直後から続々と打ち上げられる愛知県東海市の花火大会。後半からフィナーレにかけては、大スターマインが登場し、会場のボルテージはさらに上昇。観覧席と打ち上げ場所が近いので、ダイナミックな花火が楽しめる。



【開催日時】2016年8月13日(土) 19:20～20:30
【荒天の場合】小雨決行(荒天時は2016年8月14日(日)に延期)
【駐車場】2000台無料、臨時15:00～22:00、東海市立平洲小学校など
【アクセス】知多半島道大府東海ICから北西へ車で20分
【問い合わせ先】0562-32-5149 東海市観光協会事務局

「FPの家」あんしん修理サポートのご案内

あんしんポイント1

最長10年間の長期保証!

保証期間

保証期間は、安心・納得の10年です。

10年保証



あんしんポイント2

修理回数無制限!
修理金額上限なし!

主な保証対象機器

システムキッチン

食器洗い乾燥機

システムバス

洗面化粧台



●ガスコンロまたはIHクッキングヒーター
●レンジフード ●混合水栓

●浴室換気暖房乾燥機
●混合水栓

●鏡面曇り止め ●混合水栓
●照明機器

一体型シャワートイレ

ドアホン

ガス給湯器/エコキュート

エアコン



●温水洗浄便座/暖房便座

あんしんポイント3

自社コールセンターで
24時間有人対応!

あんしんポイント4

故障時以外の「困った」
にも有識者が対応!



☆余田さんちの小さなSHOP☆

No.10 開催のご案内!

2016年10月12(水)・13(木)

10時~16時 余田ハウスにて

来場無料 家造り・リフォーム相談会同時開催

問い合わせ 0568-68-2411

第29回ふあみりーコンサート

2016年8月28日(日)

時間: 開場1時 開演2時

会費: 500円(飲み物付き)

会場: 余田ハウス

今回はハーブ 木村 直子
フルート 今井 池香

ハーブの木村直子さんは今回が3回目、フルートの今井池香さんは2回目です。

木村直子さんは演奏もさることながら「暖かい家を建てたい人がいるよ」と紹介してくださったので印象が強いです。

コンサートを行う目的はクラシック音楽を間近で聴いていただくのとFPの家の空気感を感じていただき、家づくりを考えている方を見つけだす事も目的のひとつです。

生の演奏はここに響き、ひとを元気づけてくれます。

8月20日までに弊社ホームページから、ご連絡ください。

《会場MAP》



ゼロエネルギー住宅(ZEH)に住もう!

「ネット・ゼロ・エネルギー・ハウス(ZEH)」とは、住まいの年間「一次エネルギー消費」を「省エネ&創エネ効果」を組み合わせさせておおむね「ゼロ」になる住まいのこと。温室効果ガス削減に貢献でき、地球環境にやさしい暮らしをめざし、政府では2020年までに標準的な新築住宅のゼロ・エネルギー化を推進しています。

また「ゼロエネ住宅」には通風や採光などの自然を利用した省エネの工夫が義務づけられているため、この要件に適合した住宅は「健康的で住みやすい家」でもあります。快適な家の建築に国の補助金が利用できるのですから、これを使わない手はありません。

▽ゼロエネルギー住宅に向けた補助金

平成28年度 住宅・ビルの革新的省エネルギー技術導入促進事業費補助金(ネット・ゼロ・エネルギー・ハウス支援事業)

▽補助金規模 20億

▽補助金額 定額125万円

詳しくはHPへ! <http://www.shinei-fp.co.jp/>

Original Frame & Urethan Panel



シンエイ工営株式会社 余田一夫

〒484-0041 愛知県犬山市長者町5丁目2番地

TEL 0568-68-1760 FAX 0568-68-1239

mail sk@shinei-fp.co.jp

HP <http://www.shinei-fp.co.jp>

営業時間 9時~19時

定休日 随時

ホームページ
「余田のつばやき」
更新中ぞ!

第14話 結露と防止策5

＊ 住まい方による結露防止対策

§ 結露防止の4原則

(1) 過度な湿度の防止

過度な湿度の防止=冬期間は、窓に結露しない程度までにコントロールするように心がけます。湿気を出す要素はいたるところにあります。例えば、炊事、洗面、洗濯・衣類乾燥、入浴、植木への水やり、加湿器などです。

●洗濯物の室内乾燥を減らす

脱水した後の洗濯物には、乾燥している時の重さと同じくらい水分が含まれています。したがって、室内で洗濯物を干すことはできるだけ湿度計をみながら干すなどの考慮が必要となります。ただし、冬はどうしても室内が乾燥気味になりますので、過乾燥としない為に積極的に干したほうがよい場合もあります。

●植木鉢は少なめにする

室内に植木鉢を置いておくことは、心の安らぎを得る方法として有効です。しかし、結露防止の観点からは、加湿器を置いているのと同じことですから、やはり注意することが大切です。特に趣味で多く置かれる場合には、窓に結露が発生していないかなどの注意が必要です。



へー、なるほどねえ！



(2) 換気の促進

発生させてしまった湿気も、すぐに外に出してしまえば結露はおきません。したがって、常に換気を心がけ、窓や換気扇を有効に利用し、原因となる湿気を速やかに排出するようにすることが重要です。また、天気がよく過越しやすい日中には、積極的に窓を開けて空気の入替えをするのも良いことです。

(3) 空気の流通をよくする

部屋の隅は空気がよどみ、暖房をしても温度は低く湿度は高くなりがちです。このようなところに家具が置かれるとさらに空気の流通は悪くなり、低温・高湿度になって結露が発生しやすくなります。

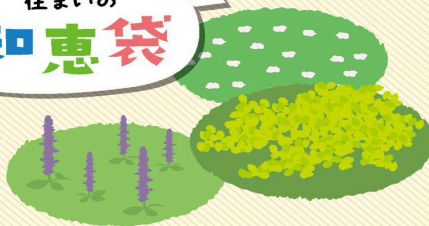
●壁・床に接して家具を置かない

押入れの中も含めて、壁や床に直接家具が接しないようにしましょう。家具は床面から2~3cm、壁と家具の間は5cm程度空けて置くようにします。また、押入れの中は空気がよどみやすいため布団が断熱材の役目を果たし温度が伝わりにくく、多くの湿気を含んでいますのでスノコ板を敷いて、布団と床下の間を空かしたり、押入れのふすまは出来るだけ開放して空気のとおりをよくするなどの配慮が必要です。

(4) 部屋間の温度差をなくす

部屋間を閉め切って暖房すると、暖房しない部屋との温度差は大きくなります。湿度は高い方から低い方へ流れるので、戸の隙間などから湿度の低い部屋に向かって水蒸気がどんどん流れ、温度の低い部屋で結露を起こします。「FPの家」は熱損失が少ないため、部屋全体を開放しても少ないエネルギーで全室暖房が可能です。つまり結露を防ぐには、できるだけ各部屋を開放し温度差をなくすることが有効です。

住まいの 知恵袋



グランドカバー

グランドカバーとは丈が低く横に広がる性質をもった植物のこと。ガーデニングにおいて地表を覆う目的で植えられ、庭の雑草対策や泥はね防止のほか、玄関まわりのアプローチや外構のちょっとした隙間をセンスよく演出するのに効果を発揮します。

芝生もポピュラーなグランドカバーのひとつ。クランプは濃い緑色と心地良い手触りが特徴で、踏んでも丈夫に育つことから芝生と比較されることの多い品種です。他にはツルニチニチソウ、ハーブとして知られるタイムなど様々な種類があります。

グランドカバーは花の色や特徴によって自由に選べますが、繁殖力が強い場合があるため、周囲の植物への影響には十分注意しましょう。

¥ おカネの豆知識

住宅の設計料



工務店では工事費の約2~5%を設計料として計上するのが一般的。ハウスメーカーでは計上しない場合がありますが、人件費などが別途含まれることがあり一概に割安とは限りません。設計事務所では工事費の10~15%が目安ですが、設計において工事費を柔軟に抑えられることもあります。

👉 暮らしのワンポイント

短冊と七夕飾り



七夕で笹に吊るす短冊の5色は陰陽五行説に基づく青・赤・黄・白・黒が由来。各色にふさわしい願いごとがあり、書くときは「○○になる」と断言すると叶うと言われていました。紙衣、投網、千羽鶴といった七夕飾りはそれぞれ裁縫の上達、豊漁、長寿を表し、古来からの様々な願いが込められています。