



シンちゃんたより

2016年

9月号

Vol. 124

シンエイ工営 検索

シンエイ工営株式会社

愛知県犬山市長者町5丁目2番地

TEL 0568-68-1760 代表取締役 余田 一夫

FAX 0568-68-1239

e-mail : sk@shinei-fp.co.jp

徐々に秋の気配が近づき、強い日差しも弱まり、寝苦しい夜もなくなってきました。秋といえば「味覚の秋」。夏の暑い日を過ごした体に、秋のおいしい味覚で癒してあげるのはどうでしょう。味覚狩りを掲載しましたので、ぜひチェックしてください。

家づくりに向けた、ワンポイントアドバイスをシリーズで掲載しますのでご参考下さい。

効率良く暮らすには？

共働き世帯の家づくり

家事動線はできるだけ短く、
収納は的確に用意しよう

朝から夕方まで仕事をして、帰宅後は家事に育児に。夫婦で共働きをしているご家庭では、家の中のことになかなか手が回らないと感じる方も多いのではないのでしょうか。現代では、家事や身の回りのことを家族で協力しながら効率良く解決し、快適に暮らしていくための家づくりが求められています。

家事と家づくりの関係において必ず押さえておきたいのは、できるだけ動線を短くするという点。料理や洗濯などの日常的な家事は家の中での歩数を減らせば減らすほど生活時間に余裕が生まれます。キッチンを中心に洗濯機を置くユーティリティや浴室など水回りを隣接させておけば、少しの時間で効率良く家事を片づけることができます。

また、面積が許すならサニタリース

夫婦共働きの世帯が増加している現代、
家づくりのニーズも変化しています。
働きながら家事や子育てを効率良くこなすには、
どのような家が理想的なのでしょう。



ペースを十分に確保しましょう。タオルや日用品などの収納の確保とともに、洗濯・乾燥やアイロンがけなどを集中してこなせる専用スペースがあれば、家事の効率がぐんとアップします。

食品の買い物に頻繁に出られずまとめ買いの多いご家庭なら、キッチンに連続した食品庫をやや広めに確保しましょう。また、収納は容量だけでなく必要な場所にあることが肝心。上着や日常的に持ち歩くものなどはリビングに収納を設け、定位置を決めておけば散らからず外出もスムーズになります。

個室は間取り変更も考慮に、 時間を大切に作る家

子供が小さいうちは、忙しい家事の合間も行動に目配りができることが大切。キッチンからはリビングやダイニングなどを見通すことができ、家全体の気配が伝わる間取りが理想的です。

キッチンは開放的なオープンキッチン

の方が食卓の準備に家族の協力が得られやすいという傾向も。また、小さい子どもを遊ばせておいたら、リビングに隣接して畳の部屋をひとつ用意しておくことで安心して使うことができます。

また、夫婦どちらかが家で仕事をしたり、子供の成長に伴い個室が必要となる場合を考慮すると、必要に応じて間仕切りを設けたり開放できるプランニングが望ましいもの。「FPの家」は家全体が断熱性能に優れているため、温湿度などの室内環境が間取りの変更に影響されないことも強みのひとつです。

共働き世帯の家庭においてまず大切にしたいことは、家事や身の回りにかかる時間をできるだけ効率化すること、そのことで生まれた時間を家族のために大切に使うこと。家事家電の活用や周囲から様々な助けを得ることとともに、家づくりにおいてもできることは多いのではないのでしょうか。

シンちゃんの お料理教室



ご飯の供に、また酒の肴にも！簡単に作れます。

「パパッと！醤油麴de生しいたけの佃煮風」

【材料】

- 生しいたけ… 200g
- 醤油麴… 大さじ1強～
- 酒… カップ1/4
- みりん… 大さじ1
- 砂糖… 少々（好みで加減）
- 赤唐辛子… 1本

【作り方】

- ① 生しいたけはキッチンペーパーで汚れを拭き取り、約1cm幅に切る。
- ② フライパンに全ての材料を入れ、中火でしいたけがしんなりするまで混ぜながら煎り付ける。
- ③ 2を器に盛り付ける。



ONE POINT ADVICE

醤油麴は乾燥米麴300g+濃口醤油450mlで作りました。日持ちさせたい場合は調味料を増やし、しっかりとした味付けにしてくださいね！

イベント情報

FPの家 工場見学会2016

日時：11月27日(日)送迎します！弊社9時15分集合

会場：岐阜県大垣市上石津町牧田1888番地

Factory tour工場見学のご案内

見て・触れて！全国工場見学会

FP 体験Factory!



FPの良さをくまなく体感できます！

全国一斉なんでも相談会

修理・リフォーム・新築・エクステリア・土地探し

家の事なら何でも聞きに行こう！

▼開催日 2016/9/24(土)・10時～17時

▼開催場所 犬山市長者町5丁目2番地 シンエイ工営株式会社

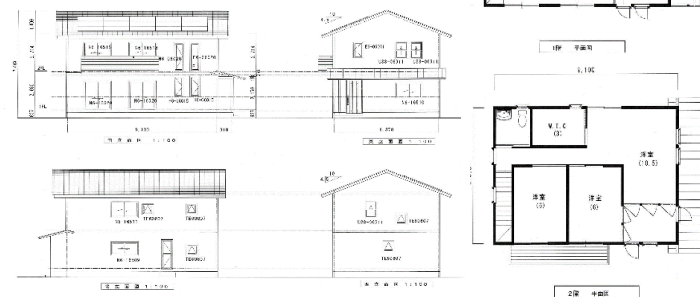
▼問い合わせ先 0568-68-1760 来場者には粗品をご用意！

契約者様には、期間中お得なプレゼントが！

36坪の「FPの家」シンエイモデルがなんと！1800万円で建つ！？



※参考プラン



環境に優しく、家計に嬉しい、高断熱・高气密の超高性能住宅であるFPの家がお得になりました。

自由設計の36坪の家が1800万円で建つシンエイモデルを提案させていただきます！お気軽にシンエイ工営までお問い合わせ下さい。

秋の行楽お出かけガイド part1 秋の味覚狩り

食欲の秋到来。ぶどうやりんごなどの人気フルーツ狩りや、さつまいもなどの秋野菜掘り、をご紹介します。

観光農園 柴久園 (岡崎市)



観光農園「柴久園」では川遊びと魚のつかみ取りを毎日実施。バーベキューはぶどう園の中でできる(食材要持参。炭、コンロ、鉄板代2500円)。石釜ピザ焼き体験もできる(要予約1枚1000円)。軽食コーナーあり(おにぎり、焼きそば、カレー等)

【期間】2016年8月20日～10月上旬(巨峰)

【住所】愛知県岡崎市駒立町アマヤケ53-2

【営業時間】9時30分～16時30分

【食べ放題】あり/時間無制限/持ち帰り不可(直売あり)

【料金】食べ放題 大人1400円、小人1000円、幼児700円

内海フルーツ村 田中農園 (知多郡南知多町)



みかん+キウイフルーツ狩り入園料の設定もあり(要問合せ)。キウイフルーツ狩りで入園すると、各種フルーツが食べられる。農産物の直売もしている。

【期間】2016年10月1日～12月30日(みかん)

【住所】愛知県知多郡南知多町内海字奥鈴ヶ谷70

【営業時間】8～17時

【食べ放題】あり/時間無制限

【料金】大人1100円、小人650円、幼児450円(大人はおみやげあり)

あおいパーク (碧南市)



農業をより身近に体験することができるスポット。野菜のもぎとり体験ができる体験農園以外にも、地元農産物を販売する産直市やハーブのお風呂、観賞温室、地元の食材を味わつことのできるレストランがある。作物の価格は時価なので、変動することがある。

【期間】2016年8月上旬～10月中旬 さつまいも(金時)

【住所】愛知県碧南市江口町3-15-3

【営業時間】体験農園、産直市、観賞温室は9～17時

【食べ放題】なし

【料金】入園無料、1株 180円(予定)

山本農園 (岐阜県 中津川市)



小高い山の上に広がるフルーツ農園。約2万平方mの広大な敷地内に、ぶどう、りんご、梨などの果物を育てている。梨は販売のみ。

【期間】2016年8月上旬～10月中旬まで(ぶどう)

【住所】岐阜県中津川市落合1336-475

【営業時間】9～16時

【食べ放題】あり/1時間/＋500円～で土産あり

【料金】1時間食べ放題：大人900円、小人800円、幼児500円

「FPの家」 あんしん修理サポートのご案内

あんしんポイント1

最長10年間の長期保証!

保証期間

保証期間は、安心・納得の10年です。

10年保証



あんしんポイント2

修理回数無制限!
修理金額上限なし!

主な保証対象機器

システムキッチン

食器洗い乾燥機

システムバス

洗面化粧台



●ガスコンロまたはIHクッキングヒーター
●レンジフード ●混合水栓

●浴室換気暖房乾燥機
●混合水栓

●鏡面曇り止め ●混合水栓
●照明機器

一体型シャワートイレ

ドアホン

ガス給湯器/エコキュート

エアコン



●温水洗浄便座/暖房便座

あんしんポイント3

自社コールセンターで
24時間有人対応!

あんしんポイント4

故障時以外の「困った」
にも有識者が対応!



☆余田さんちの小さなSHOP☆

No.10 開催のご案内!

2016年10月12(水)・13(木) 10時~16時 余田ハウスにて

来場無料 家造り・リフォーム相談会同時開催

問い合わせ 0568-68-2411

第29回 ふぁみりーコンサートが行われました。
ここに響く、ふくよかな音色が、日ごろの忙しさを忘れさせてくれます。ハーブの木村直子さんは3回目、フルートの今井池香さんは2回目と、親近感や間近で見る楽器からか、次から次への質問に調子が狂わないか心配しましたが丁寧に答えていただき会場も和やかな雰囲気、聴いた事のある曲も多くみなさん、楽しんでいただけたようです。今回もたくさんの方に来ていただきました。ありがとうございました。
今回は30回目の記念なので20回目と同じ犬山南部公民館で2月26日(日)に開催の案内とスタッフ募集をさせていただきます。



ゼロエネルギー住宅 (ZEH) に住もう!

「ネット・ゼロ・エネルギー・ハウス(ZEH)」とは、住まいの年間「一次エネルギー消費」を「省エネ&創エネ効果」を組み合わせさせておむね「ゼロ」になる住まいのこと。温室効果ガス削減に貢献でき、地球環境にやさしい暮らしをめざし、政府では2020年までに標準的な新築住宅のゼロ・エネルギー化を推進しています。
また「ゼロエネ住宅」には通風や採光などの自然を利用した省エネの工夫が義務づけられているため、この要件に適合した住宅は「健康的で住みやすい家」でもあります。快適な家の建築に国の補助金が利用できるのですから、これを使わない手はありません。

▽ゼロエネルギー住宅に向けた補助金
平成28年度 住宅・ビルの革新的省エネルギー技術導入促進事業費補助金 (ネット・ゼロ・エネルギー・ハウス支援事業)
▽補助金規模 20億
▽補助金額 定額125万円

詳しくはHPへ! <http://www.shinei-fp.co.jp/>

Original Frame & Urethan Panel



シンエイ工営株式会社 余田一夫

〒484-0041 愛知県犬山市長者町5丁目2番地

TEL 0568-68-1760 FAX 0568-68-1239

mail sk@shinei-fp.co.jp

HP <http://www.shinei-fp.co.jp>

営業時間 9時~19時

定休日 随時

ホームページ
「余田のつばやき」
更新中だよ!

第 16 話 「FPの家」の性能と品質

＊ FP工法の特徴

§ 「FPの家」の施工

「FPの家」は、木造軸組工法の柱や梁、桁の間にFPウレタン断熱壁パネルをはめ込み、土台、大引きの上にFPウレタン断熱床パネルを敷き詰め、屋根は遮熱シート付FPウレタン断熱屋根パネル(または、天井面に吹込断熱材を施工)を乗せ、箱形の一体構造をつくりあげます。さらに徹底した気密施工を行うことにより、魔法瓶のように室内空間を外気の変化から守り、快適な温湿度環境を保持します。「FPの家」の施工方法をFP工法と呼びます。

§ FPウレタン断熱壁パネルと床パネル

FPウレタン断熱壁パネルの設計寸法は、現場で納める柱間に対して上下のクリアランスが0mm、左右は各1mmづつとひょうに高い精度でつくられています。床パネルのクリアランスは上下左右で各1mmです。

現場において、FPウレタン断熱パネルが構造体にがっちりとは組み込まれると、柱だけの構造の状態から頑丈さがまったく違ってくることがわかります。

FPウレタン断熱パネルの厚みは標準で壁が105mm、床は88mmに合板12mmが付いて100mmという設計です。断熱パネルと壁の室内仕上材や床材等が隙間なく施工できる所が最大の長所と言えます。第1章の「高性能住宅の快適性の秘密」で説明した、「蓄熱」「保温」「輻射」の仕組みが効果を発揮できるのも、FP工法の隙間をつくらぬ納まりのおかげなのです。

へー、なるほどねえ！



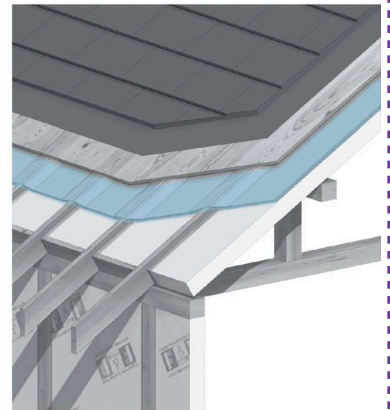
§ FP遮断屋根パネル

FP遮断屋根パネルは、FPウレタン断熱パネルに2面の通気層を確保するアルミ遮熱シートを組み合わせた、特許を取得した遮熱複合断熱材です。

最高気温や猛暑日日数が毎年更新されるなか、真夏の太陽日射熱をどう抑えるかは省エネで快適な暮らしをするにあたり大きな問題となります。真夏には日射熱で、屋根の表面温度は70℃を超えてしまいます。FP遮断パネルは70℃という高温を遮熱層で排熱し、断熱材でシャットアウトしますので室内に持ち込むことはありません。FP遮断屋根パネルにより、従来はデッドスペースだった小屋裏空間をフル活用でき、ロフトや大きな吹き抜けなど自由な空間設計が可能となりました。



FPウレタン断熱壁パネルと床パネルの納まり



FP遮断屋根パネルの納まり

住まいの知恵袋



理想のお風呂

家づくりの夢が膨らむのがお風呂という方も多いのでは。浴室はユニットバスと現場施工のふたつに分けられ、前者は工場で製造された部材を現場で組み立てることで短納期と低コスト、一定の品質が期待できます。規格化された製品の中でも様々な価格帯や、浴槽と床以外は自由に設計できるハーフユニットもあり、選択の幅は広がってきました。

さらにこだわるなら現場施工を。バスタブの形や広さ、壁・天井も木やタイルなど思いのままに、中庭を隣接させて植物を植えたり露天風呂にするなど、予算とアイデア次第で様々な可能性が広がります。ただし水まわりだけに、施工は信頼ある工務店で確実に行うことが何より重要です。

¥ おカネの豆知識

民泊



自宅や所有物件の空室を旅行者に有料で宿泊させることを指し、外国人観光客の増加などが要因で注目が集まりました。空室活用による副収入の手段とされる一方、近隣トラブルなどの懸念もあり、現在は町会やマンションでのルールづくり、法整備による面積や宿泊日数の制限などが進められています。

👉 暮らしのワンポイント

十五夜



中秋の名月、または芋名月とも呼ばれる十五夜。本来は農作物を供えて収穫に感謝する風習で、ススキは稲穂を、月見だんごは満月を表します。一年で最も月がきれいに見える時期とされており、今年は9月15日。次いで見ごろとされる十三夜は10月13日で、両方見ると縁起が良いとされています。