



# シンちゃんたより

2016年

12月号  
Vol. 127

シンエイ工営株式会社

愛知県犬山市長者町5丁目2番地

TEL 0568-68-1760 代表取締役 余田 一夫

FAX 0568-68-1239

e-mail : sk@shinei-fp.co.jp

シンエイ工営 検索

今年も残り一ヶ月を切りました。この時期になると、一年の時の流れの速さをしみじみ感じますね。さて、年末といえは大掃除。大掃除をすることで一年の締めくくりができるような気がします。普段やれないような場所も綺麗にして、気持ちよく一年を締めくくり、気持ちよく新年を迎えたいですね。

家づくりに向けた、ワンポイントアドバイスをシリーズで掲載しますのでご参考下さい。

買い物も通勤も、便利に住みこなす

## 街中に住む 暮らしを考える

どんな家に住むかとともに、  
どんな街に暮らしたいかを

共働き世帯の増加や職住近接志向の高まり、子どもの独立した高齢者が郊外から都心に移るケースなど、近年では駅から近い街中の暮らしに注目が集まるようになってきました。通勤時間を減らせる分家族と触れ合う時間を増やせることや、買い物に便利であるといった点にメリットを感じられる一方、建築面積が少なかったり、郊外に比べて土地が高いなどの特徴もあります。市街地で新居を考えるなら、どのような点に着目するのが良いのでしょうか。

まずは生活利便施設の有無とともに、住みたい地域の風土や住民の雰囲気を見極めたいところ。市街地の場合は、とりわけ街に住むという意識が大切です。気になる街は繰り返し訪れた

通勤が短い、歩いて買い物ができるなど、最近、街中での暮らしに注目が集まっています。市街地での家づくりを検討する場合は、どのようなポイントを考えれば良いのでしょうか。先に住んでいる知人がいれば直接話を聞くなど、我が家の肌に合うかどうかの生の情報を集めてみましょう。歩いて買い物に行ける商店街がある街も人気があります。比較的手ごろな価格で生鮮品や日用品が手に入ったり、定期的にイベントが開催されたりして賑わいを感じられること、馴染みの商店ができることなどを魅力を感じる人も多いようです。平日や週末を問わず、近くに住む友人知人や同僚と集まりやすいのも街中ならではの、コンパクトな環境で生活を充実させるには向いている環境といえるでしょう。

街中は資産価値でも有利、  
注文住宅で自在に住みこなす

街中で気になるのが交通量や騒音ですが、注文住宅を検討するのであれば、マンションに比べて周辺環境に自在に対処できるメリットを最大限に活かしましょう。「FPの家」は断熱性ととも



音性に優れているため、寒い冬を省エネルギーで暖かく過ごせるだけでなく、都市型住宅で静かな住環境を確保するのもにも適しています。

建築面積が狭い場合のほか、土地にかかるコストが大きくなり建設費を抑える必要がある場合も注文住宅が有利。自由設計だから、メリハリのある予算配分で周辺環境に適した家を建てることができます。また、市街地は土地が割高である反面、利便性から資産価値が目減りにくいのも特徴。住宅性能に優れた住宅を街中に建てられるなら、賃貸や売却の際にもリスクが少なく、資産としても安心感が生まれます。

街中で暮らす住宅はマンションを思い浮かべる方も多いと思いますが、良い立地を探し、工夫次第では一戸建ての選択肢も決して閉ざされているわけではありません。この点、建築費用から土地探しまで地元をよく知る工務店は大切に頼りになる存在といえるのです。

## シンちゃんの お料理教室



からし醤油で味付けた大根を豚肉で巻き、さっくり衣で揚げました♪



### 「大根の豚肉巻きフライ」

【材料】 (2人分)

- ◎大根... 300g(5cm)くらい
- だし汁... 200cc
- 醤油... 小さじ2
- 和からし... 小さじ1/2
- ◎豚薄切り肉... 10枚くらい
- ◎小麦粉... 適量
- ◎卵... 適量
- ◎パン粉... 適量

【作り方】

- ① 大根は2~3cm厚の輪切りにしたものを更に4等分し、●と一緒に耐熱ボールに入れてレンジで約7~8分加熱する。
- ② 大根が冷めたら、豚肉を広げてクルクルと巻きつける。(大根が見えないように)

小麦粉・溶き卵・パン粉を塗って160℃の油で揚げる。

#### ONE POINT ADVICE

大根は、竹串がささるくらいまで柔らかく加熱してください。レンジでもしっかり味が染みて美味しいですよ。

# イベント情報

## FPの家 工場見学会2016

日時: **2月12日(日)** AM10:30~PM3:00  
 会場: 岐阜県大垣市上石津町牧田1888番地  
 Factory tour工場見学のご案内  
 見て・触れて! 全国工場見学会  
**FP 体験Factory!**



FPの良さをくまなく体感できます!

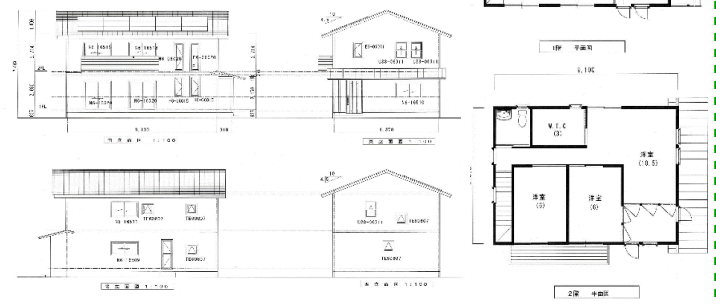
## 全国一斉 なんでも相談会

修理・リフォーム・新築・エクステリア・土地探し  
 家の事なら何でも聞きに行こう!  
 ▼開催日 2016/1/28(土)・10時~17時  
 ▼開催場所 犬山市長者町5丁目2番地 シンエイ工営株式会社  
 ▼問い合わせ先 0568-68-1760 **来場者には粗品をご用意!**  
**契約者様には、期間中お得なプレゼントが!**

## 36坪の「FPの家」シンエイモデルがなんと! 1800万円で建つ!?



※参考プラン



環境に優しく、家計に嬉しい、高断熱・高气密の超高性能住宅であるFPの家がお得になりました。  
 自由設計の36坪の家が1800万円で建つシンエイモデルを提案させていただきます!  
 お気軽にシンエイ工営までお問い合わせ下さい。

## 冬の行楽お出がけガイド part1 イルミネーション

今年もこの季節がやってきました。各地で様々なテーマでイベントが行われます。最近流行のプロジェクトンマッピングによるイルミネーションは、是非一度は見てみたいですね。

### 【愛知県】 中部国際空港 (セントレア)

中部国際空港(セントレア)旅客ターミナルビルでは「夜の滑走路から巨大な紙ヒコキが空に旅立つ様子を演出したイルミネーションや、世界各地の景観や建造物などを表現したスタンドグラス調のイルミネーションが出迎えてくれる。



【住所】愛知県常滑市セントレア1-1  
 【点灯場所】4F スカイデッキ  
 【点灯期間】2016年11月23日(水)~2017年3月31日(金)  
 【点灯時間】2016年11月23日~2017年2月9日 17:00~22:30  
 2017年2月10日~2017年3月31日 18:00~22:30

### 【愛知県】 ラグーナテンボス ラグナシア

海のテーマパーク・ラグナシアのイルミネーションがパワーアップ。ことしの注目は春にオープンした花と水とアートが融合したエンターテイメントガーデン。最新技術を取り入れた水中にきらめくイルミネーションはまるで宝石をちりばめたような美しさで訪れる人を魅了する。



【住所】愛知県蒲郡市海陽町2-3  
 【点灯場所】ラグーナテンボス ラグナシア  
 【点灯期間】2016年11月3日(木)~2017年3月31日(金)  
 【点灯時間】17:05~22:00 曜日や時期により異なる

### 【岐阜県】 木曾三川公園センター

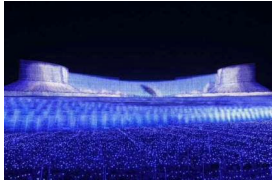
木曾三川公園が50万球もの光に包まれるイルミネーションの今年のテーマは“北欧の街並みとクリスマスマーケット”。幻想的なオーロラや白夜の世界、賑やかなマーケットを色とりどりのイルミネーションで表現する。



【住所】岐阜県海津市海津町油島255-3  
 【点灯場所】国営木曾三川公園 木曾三川公園センター  
 【点灯期間】2016年11月26日(土)~2016年12月31日(土)  
 【点灯時間】16:30~21:00、開園時間 9:30~21:00

### 【三重県】 なばなの里

国内最大級のスケールと世界最高峰のクオリティで繰り広げられる、なばなの里のイルミネーション。今年のテーマエリアは「大地」をテーマに、世界四大大陸の秘境をはじめ、日本が世界に誇る大絶景を高さ約30m、横幅約155mの大パノラマで再現。



【住所】三重県桑名市長島町駒江漆畑270  
 【点灯場所】なばなの里  
 【点灯期間】2016年10月15日(土)~2017年5月7日(日)  
 【点灯時間】17:00頃~営業時間終了まで



# 「FPの家」 あんしん修理サポートのご案内

## あんしんポイント1

最長10年間の長期保証!

## 保証期間

保証期間は、安心・納得の10年です。

10年保証



## あんしんポイント2

修理回数無制限!  
修理金額上限なし!

## 主な保証対象機器

システムキッチン

食器洗い乾燥機

システムバス

洗面化粧台



- ガスコンロまたはIHクッキングヒーター
- レンジフード ●混合水栓

- 浴室換気暖房乾燥機
- 混合水栓

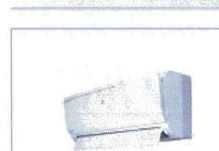
- 鏡面曇り止め
- 混合水栓
- 照明機器

一体型シャワートイレ

ドアホン

ガス給湯器/エコキュート

エアコン



- 温水洗浄便座/暖房便座

## あんしんポイント3

自社コールセンターで  
24時間有人対応!

## あんしんポイント4

故障時以外の「困った」  
にも有識者が対応!

『ふぁみりーコンサート 30回記念演奏会』のご案内です。年2回（夏、冬）開催しているコンサートも毎回多くの方に参加して頂いています。今回30回記念演奏会を下記のように犬山市南部公民館で開催します。問い合わせ等について、連絡頂ければ幸いです。

**ふぁみりーコンサート  
30回記念演奏会**

日時: 平成 29年 2月 26日 (日)  
開演 1時 30分 (開場 1時~)

会場: 犬山市南部公民館 講堂

犬山市羽黒摺墨11番地 TEL 0568-68-0834

チケット: 大人 1000円 小人 500円 (小、中学生) 自由席

1部 ... サクソフォン ... 小森 伸二  
マリンバ ... 伊藤 真美  
ピアノ ... 下田 尚美

2部 ... コントラバス ... 榎原 利修  
ピアノ ... 榎原 祐子

**曲目**

1. 私のお気に入り (L.ロジャース)
2. 彼方の光 (村松崇継)
3. G線上のアリア (バッハ)
4. テネシーワルツ (ビー・ウィー・キング) 他

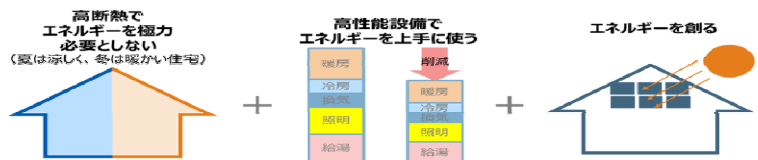
★他のお客さんのご迷惑になり、演奏効果の妨げとなりますので、未就学幼児の入場はご遠慮下さい

ふぁみりーコンサート、30回を記念して上記の通り演奏会を行います。皆様に楽しんでいただける、お馴染みの曲で構成されたプログラムになっております。是非お越しいただき、音楽を楽しんで下さい。

## ゼロエネルギー住宅 (ZEH) に住もう!

「ネット・ゼロ・エネルギー・ハウス(ZEH)」とは、住まいの年間「一次エネルギー消費」を「省エネ&創エネ効果」を組み合わせでおおむね“ゼロ”になる住まいのこと。温室効果ガス削減に貢献でき、地球環境にやさしい暮らしをめざし、政府では2020年までに標準的な新築住宅のゼロ・エネルギー化を推進しています。また「ゼロエネ住宅」には通風や採光などの自然を利用した省エネの工夫が義務づけられているため、この要件に適合した住宅は「健康的で住みやすい家」でもあります。

- ▽ゼロエネルギー住宅に向けた補助金  
平成28年度 住宅・ビルの革新的省エネルギー技術導入促進事業費補助金(ネット・ゼロ・エネルギー・ハウス支援事業)
- ▽補助金規模 20億
- ▽補助金額 定額125万円



詳しくはHPへ! <http://www.shinei-fp.co.jp/>

Original Frame & Urethan Panel



シンエイ工営株式会社 余田一夫

〒484-0041 愛知県犬山市長者町5丁目2番地  
TEL 0568-68-1760 FAX 0568-68-1239  
mail sk@shinei-fp.co.jp  
HP <http://www.shinei-fp.co.jp>  
営業時間 9時~19時  
定休日 随時

ホームページ  
「余田のつぶやき」  
更新中ぞ!



連絡先: TEL 0568-68-2411 余田  
FAX 0568-67-4032  
主 催 : シンエイ工営株式会社  
犬山市長者町5丁目2番地  
TEL 0568-68-1760  
後 援 : 「FPの家」実行委員会



# 家について考える 大事なお話！シリーズ

## 第 19 話 地震と耐震性

### \* 地震に強い家

阪神大震災以降改めて日本の住まいの耐震性が強く要求されています。

住まい造りにおける耐震対策を要約すると、

(1)壁率の大きい家は地震に強い。壁率は単位床面積あたりの壁の量で、要は壁が多いほど強く、開口部が少ないほど耐震性はよくなるといえます。

(2)壁の配置は上下方向の重なりも重要で、二階に壁を設けただけ一階にも壁を設けます。

(3)床面に剛さがあり、菱形に変形にくい構造であること。どんなに壁が丈夫でも床に剛さがなければ、建物全体では耐震性にはなりにくい構造となります。

(4)設計施工の管理システムを整え、設計通りに施工が確実に行われているかどうかの検査管理体制が重要です。

### \* 建築基準法の壁量計算

(1)建物の規模に応じた耐力壁が必要です。

横からかかる、地震時に発生する水平力(地震力)及び台風時に発生する水平力(風圧力)に建物が耐えられるように、建物の床面積(地震力)及び外壁の見附面積の大きさ(風圧力)に応じた耐力壁が必要です。

地震力と風圧力の、それぞれに必要な壁量の多い方(安全側)の壁量が必要です。

#### ●地震力に必要な壁量

各階床面積×壁係数(地震)

地震力による壁係数(cm/m<sup>2</sup>)は、建物の階数・建物の重さによって定められています。各階の床面積に壁係数を乗じて得た長さだけ、建物のX方向・Y方向のそれぞれの方向に壁が必要です。

[表 1] 床面積に乗ずる値 (施行令第 46 条第 4 項表 2 より)

建物の種類	床面積に乗ずる値 (cm / m <sup>2</sup> )	
軽い屋根 ・金属板 ・スレート葺き等	平屋建て 11	2階建て 29
	平屋建て 15	2階建て 33
重い屋根 ・瓦葺 ・土蔵造等	平屋建て 15	2階建て 33
	平屋建て 15	2階建て 33

(ただし、3 階建ての係数を除く)

#### ●風圧力に必要な壁量

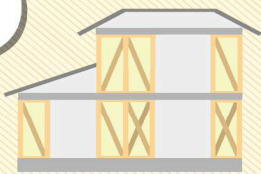
各階外壁見付け面積×壁係数(風圧)

風圧力による壁係数(cm/m<sup>2</sup>)は、風の強い地域と一般地域の2種類があります。各階のX方向・Y方向のそれぞれの外壁見付け面積に壁係数を乗じて得た長さだけ、各方向ごとに壁が必要となります。

へー、なるほどねえ!



### 住まいの知恵袋



#### 耐力壁

主に木造住宅において、地震や強風など水平方向の荷重に抵抗する壁のこと。筋交いや構造用合板が代表的で、間取りは平面・立面で極力同一線上に揃え、偏りなく配置することが安全性を高めるポイントです。耐力壁の強さはその種類により壁倍率と呼ばれる数値で示され、住宅設計では必要壁量(壁倍率×長さ)が法律で定められています。

「FPの家」に使われるFPパネルも耐力壁のひとつ。筋交いの間に硬質ウレタンを注入し、パネルと木材が一体となり優れた耐震性・耐風性を発揮します。また、今年3月には筋交いのないFPウレタン断熱パネルが国土省の大臣認定を取得し、公式に耐震性能が認められました。

### ¥ おカネの豆知識

#### 〔 一戸建の修繕費用 〕



マンション同様、一戸建も我が家の修繕積立金の準備が必要。概ね10年間で100万円がひとつの目安となります。修繕コストを抑える近道は、住宅性能を重視した家づくりとその後のメンテナンス。家の痛みが発生した場合は、広範囲に広がらないうちに手を打つことがその後のためにも重要です。

### 👉 暮らしのワンポイント

#### 〔 大晦日 〕



12月31日の大晦日といえば年越しそば。由来は江戸時代まで遡り、細く長いことから長寿の願いが込められています。切れやすいことから一年の災厄を断ち切るという意味もあり、大晦日から元旦にかけて食べるのは縁起が良くないとも。また、北海道のように大晦日からおせち料理を食べる地方もあります。