



# シンちゃんたより

2017年

2月号

Vol. 129

シンエイ工営株式会社

愛知県犬山市長者町5丁目2番地

TEL 0568-68-1760 代表取締役 余田 一夫

FAX 0568-68-1239

e-mail : sk@shinei-fp.co.jp

シンエイ工営 検索

暦のうえでは春ですが、まだまだ寒い日が続いていますね。そんな寒い日には、熱々の鍋を食べたくなります。最近では個性溢れる鍋のレシピがでてきているので、食事もうっそう楽しくなりますね。今回の特集は、鍋の中でも人気の「モツ鍋」をご紹介します。唐辛子やニンニクが効いて、寒い日でも元気に乗り越えそうですね。

家づくりに向けた、ワンポイントアドバイスをシリーズで掲載しますのでご参考下さい。

暖かく快適な冬を過ごすには

## ぬくもりのある家づくり

暖房ごとの特長を知って、冬の暮らしに豊かさを

まだまだ寒さの続く季節。冬を快適に過ごす家づくりで考えておきたいのが暖房計画です。暖房は種類によってコストや特長も様々ですが、住空間に適した暖房を選ぶにはどのように検討すれば良いのでしょうか。

まず、暖房で知っておきたいのが「対流」「輻射」「伝導」の違いです。「対流」は暖かい空気を室内に循環させ、コストが比較的安く短時間で暖まりやすい反面、空気の汚れや乾燥の恐れも。一方、「輻射」は赤外線などの電磁波で人体や壁・床などの温度を上昇させ、暖まるまで時間がかかりますが、空気を汚さず加湿や換気の必要がありません。そして「伝導」は直接触れることで温まることを指し、暖房はこれらの3種類の熱

ストーブをはじめ、ファンヒーターやエアコン、こたつや薪ストーブまで、暖房は種類も様々。

我が家の家づくりと一緒に考えるなら、どのように選べば良いのでしょうか。

の伝わり方の違いによって特長や用途、範囲が異なります。

例えば、対流式暖房のエアコンやファンヒーターは部屋全体をパワフルに暖められるのがメリット。輻射式暖房は電気ストーブをはじめ、セントラルヒーティングやオイルヒーターは輻射+自然対流でやけどの心配が少なく、子供や高齢者の部屋に向いています。

床暖房は輻射+伝導によるもの。こたつはエアコンのように部屋全体を暖めることはできませんが、家族やペットも集まる場に。掘りごたつを設け、床座でくつろげる空間づくりも楽しそうです。

料理の好きな方は調理のできる薪ストーブも魅力的ですね。このように、暖房は住空間を豊かにする存在であり、プランニングと同時に検討することで家づくりの可能性が広がります。

心地よい暖かさのために優れた住宅性能を実現しよう



暖房には様々な組み合わせが考えられますが、住空間に大きな寒暖差は禁物。健康に有害なヒートショックを引き起こし、家を傷める結露の原因にもなります。「FPの家」は家全体の住宅性能が極めて高いことから、屋内の温度差が少ないことが特長。家族の健康を守るとともに、暖房効率が高くエネルギーをムダにすることがありません。

「陽だまりのような暖かさ」という表現がありますが、これは温度や空気のムラがなく、暖かさが身体全体を包み込んでいるということ。住宅性能の優れた家は壁・床・天井に熱をため込み、輻射熱が持続することで心地よさを実現します。暖かい家づくりは暖房そのものだけでなく、どのように暖かさを維持するかという視点が欠かせません。

様々な暖房による居心地良い空間づくりと、暖かさを保つための住宅性能。このふたつがそろうことで、冬を快適に過ごせる住まいの条件が整うのです。

## シンちゃんの お料理教室



薄切り肉でとんかつ、中身にアボカドを入れるとボリュームが出て満足♪



### 「アボカドとトマトチーズのヘルシーとんかつ」

【材料】(4個分)

- ◎豚肉ロース薄切り… 8枚
- ◎アボカド… 1個
- ◎ミニトマト… 4個
- ◎スライスチーズ… 1枚
- ◎塩胡椒… 少々
- ◎小麦粉… 適量
- ◎卵… 1/2個
- ◎パン粉… 適量
- ◎揚げ油… 適量
- ◎ソース… お好みで

【作り方】

- ① アボカドをスライスして、ミニトマトを半分に切る。チーズは1/4の大きさにする。
- ② 豚肉に塩胡椒をして、二枚を少しだけ重ねて広げる。半分側にアボカド、ミニトマト、チーズをのせてお肉を折る感じで包む。

- ③ お肉に小麦粉を付けて、卵、パン粉をつける。油を温めて、揚げ焼きの様に沢山油を入れずキツネ色になるまで160~170℃の火加減で火を通す。お好みでソースをかけて出来上がり。

ONE POINT ADVICE

しっかりお肉で中身を包み込んで下さい。

# イベント情報

36坪の「FPの家」シンエイモデルがなんと！1800万円で建つ！？

## FPの家 工場見学会2017

日時：3月11日(土) AM10:30~PM3:00  
会場：岐阜県大垣市上石津町牧田1888番地  
Factory tour工場見学のご案内

見て・触れて！全国工場見学会  
**FP 体験Factory!**



FPの良さをくまなく体感できます！  
参加者はお問い合わせ下さい

## 全国一斉なんでも相談会

修理・リフォーム・新築・エクステリア・土地探し

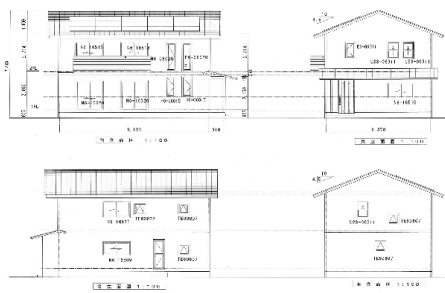
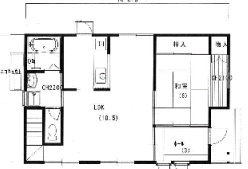
家の事なら何でも聞きに行こう！

- ▼開催日 2017/2/25(土)・10時~17時
- ▼開催場所 犬山市長者町5丁目2番地 シンエイ工営株式会社
- ▼問い合わせ先 0568-68-1760 来場者には粗品をご用意！

契約者様には、期間中お得なプレゼントが！  
随時、受付しています



※参考プラン



環境に優しく、家計に嬉しい、高断熱・高气密の超高性能住宅であるFPの家がお得になりました。  
自由設計の36坪の家が1800万円で建つシンエイモデルを提案させていただきます！  
お気軽にシンエイ工営までお問い合わせ下さい。

## 冬の行楽 お出かけガイド part3 愛知県のモツ鍋屋さん

まだまだ寒い日が続きますが、寒い日はやっぱり鍋ですよ。鍋といっても種類がたくさんありますが、モツ鍋はいかがでしょうか？モツのぷりぷりとした食感と、ダシのきいた熱々の汁で体を癒しませんか？

### 【中区】もつ藤

看板メニューの鍋は『もつ鍋』と『もつバラ鍋』の2種類。【もつ藤】では、餃子の皮を蓋代わりにのせて煮込み、混ぜて一緒に楽しむという、ならではの味わい方。シメにはもつ鍋の残り汁でつくる『胡麻そば』をどうぞ。福岡出身者も認めた本場『もつ鍋』の味をぜひご賞味ください。



【住所】愛知県名古屋市中区丸の内3-5-40  
【営業時間】17:00~24:00 (夜10時以降入店可、日曜営業)  
【予約】予約可 052-961-9525  
【ジャンル】もつ鍋、焼酎バー、餃子

### 【昭和区】仁

名物の台湾もつ鍋、つまみには居酒屋メニューまで取り揃えています！ファミリーでも安心、座敷掘りごたつ。カップル様から大人数の飲み会まで様々なシーンで楽しめます！是非、一度ご来店下さいませ。



【住所】愛知県名古屋市中区昭和区御器所3-5-3 パックス荒畑1C  
【営業時間】17:00~23:00 (L.O.) (夜10時以降入店可、日曜営業)  
【予約】予約可 052-882-3266  
【ジャンル】もつ鍋、韓国料理、居酒屋

### 【中川区】牛もつ鍋専門店 鍋秀 中川店

名古屋市中川区にある牛もつ鍋専門店鍋秀。姉妹店が岩塚にもあり、オーナーこだわりの国産ホルモンをたっぷりのニンニクと一緒に食べれる。コラーゲンたっぷりで女性に大人気。



【住所】愛知県名古屋市中川区神郷町2-28  
【営業時間】[月~土] 17:00~23:00 (L.O. 22:30)  
[日・祝] 16:00~22:00  
【予約】予約可 052-361-9656  
【ジャンル】もつ鍋、居酒屋

### 【小牧】博多もつ鍋 山秀 小牧店

ハウス内には、来場者が自由に使える冷蔵庫と電子レンジを設置。アイスクリームを持ち込んだり、簡単な調理もできる。トッピングの持ち込みは自由。お土産は量り売りで、1gあたり1.7~2.3円(時期により変動)。



【住所】愛知県小牧市岩崎5-356  
【営業時間】[月・火・木~土] 17:00~23:00(L.O. 22:30)  
[日] 17:00~22:00(L.O. 21:30)  
【予約】予約可 0568-39-6980  
【ジャンル】もつ鍋

# 「FPの家」あんしん修理サポートのご案内

## あんしんポイント1

最長10年間の長期保証!

## 保証期間

保証期間は、安心・納得の10年です。

10年保証



## あんしんポイント2

修理回数無制限!  
修理金額上限なし!

## 主な保証対象機器

システムキッチン

食器洗い乾燥機

システムバス

洗面化粧台



●ガスコンロまたはIHクッキングヒーター  
●レンジフード ●混合水栓

●浴室換気暖房乾燥機  
●混合水栓

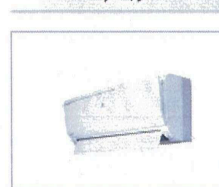
●鏡面曇り止め ●混合水栓  
●照明機器

一体型シャワートイレ

ドアホン

ガス給湯器/エコキュート

エアコン



●温水洗浄便座/暖房便座

## あんしんポイント4

故障時以外の「困った」  
にも有識者が対応!

## 『ふぁみりーコンサート 30回記念演奏会』

今回で30回を迎える「ふぁみりーコンサートの記念演奏会」犬山市の南部公民館（文化会館）で開催します。できるだけ多くの方に聴いて頂けたらと思います。参加をご希望の方はホームページから申し込んでください。

## ふぁみりーコンサート 30回記念演奏会

日時: 平成 29年 2月 26日 (日)  
開演 1時 30分 (開場 1時~)

会場: 犬山市南部公民館 講堂

犬山市羽黒摺墨11番地 TEL: 0568-68-0834

チケット: 大人 1000円 小人 500円 (小、中学生) 自由席

- |    |        |       |
|----|--------|-------|
| 1部 | サクソフォン | 小森 伸二 |
|    | マリンバ   | 伊藤 真美 |
|    | ピアノ    | 下田 尚美 |
| 2部 | コントラバス | 榎原 利修 |
|    | ピアノ    | 榎原 祐子 |

### 曲目

1. 私のお気に入り (L.ロジャース)
2. 彼方の光 (村松崇継)
3. G線上のアリア (バッハ)
4. テネシーワルツ (ビー・ウォー・キング) 他

★他のお客さんのご迷惑になり、演奏効果の妨げとなりますので、未就学幼児の入場はご遠慮下さい



ふぁみりーコンサート、30回を記念して上記の通り演奏会を行います。皆様楽しんでいただける、お馴染みの曲で構成されたプログラムになっております。是非お越しいただき、音楽を楽しんで下さい。

連絡先: TEL 0568-68-2411 余田  
FAX 0568-67-4032  
主催: シンエイ工営株式会社

犬山市長者町5丁目2番地

TEL 0568-68-1760

後援: 「FPの家」実行委員会



名鉄小牧線羽黒駅より、徒歩10分



☆余田さんちの小さなSHOP☆  
No.12 開催のご案内!

2017年4月12(水)・13(木)  
10時~16時 余田ハウスにて  
来場無料 家造り・リフォーム相談会同時開催  
問い合わせ 0568-68-2411

子育てをしているすべてのママと、その家族のための全国最大級のフェスティバル!  
ママたちが「つながり」未来を変える



2017.2.24 Fri. 25 Sat. 26 Sun. at NAGOYA DOME

HAPPY MAMA FESTAにFP愛知として初出展します!

豪華ゲスト、よしもと芸人がステージに連日登場!

スペシャルゲスト

スザンヌ  
2月25(土)

DAIGO  
2月26(土)

※出演者はやむを得ない都合により変更になる場合がございます。予めご了承ください。

日時: 2017年2月24日(金)~26日(日)

場所: ナゴヤドーム(名古屋市長区大幸南1-1)

主催: HAPPY MAMA FESTA 実行委員会(中日新聞社、テレビ愛知、ナゴヤドーム)

Original Frame & Urethan Panel



シンエイ工営株式会社 余田一夫

〒484-0041 愛知県犬山市長者町5丁目2番地

TEL 0568-68-1760 FAX 0568-68-1239

mail sk@shinei-fp.co.jp

HP <http://www.shinei-fp.co.jp>

営業時間 9時~19時

定休日 随時

ホームページ  
「余田のつぶやき」  
更新中ぞ!

# 家について考える 大事なお話！シリーズ No.22

## 第 20 話 耐火性能

### \* 住宅の防火対策

わが国では「木造は火に弱い」と一般的に信じられています。確かに防火的に無配慮な木造住宅では、出火後10分足らずで家全体に火がまわり、30分後には焼け落ちてしまうことは、実大火災実験でも示されています。

わが国の防火法規は、都市における大火の防止をするための規定が大半であり、「もらい火を受けない」という考え方に基づいております。建物内部で出火した場合、室内の壁や天井が燃えやすい素材でできていると、火はたちどころに出火室を火の海にし壁の中を火が走って家全体に延焼してしまうのは防ぎようがありません。

家が延焼してしまう理由の大半は、壁体内を火が走り、上方へ燃え上がることによるものです。出火時は一部だけが燃えている状態が続きますが、室内が着火温度に達すると、一瞬のうちに部屋全体が炎に包まれて壁を破り、火が壁の中を伝って上階へと燃え広がります。

一方、米国では日本とは逆に、出火した火を外に出さない「各室防火」の考え方があります。木造であっても不燃性の石膏ボードを各室の内装下地に張ることにより、火を出火室内に閉じ込め炎を外に出さないことで、建物内部の延焼拡大を遅らせて隣の棟への類焼を防ぐという防火対策がとられています。



へー、なるほどねえ！



### 5 耐火性能を向上する工夫

- (1) 炎を室外に出さないために、各室の耐火の工夫
- (2) 壁体内に空気が入り込む隙間をつくらない
- (3) 出火時、家全体を密閉し、外からの空気の流入を防ぐ工夫などがポイントとなります。

#### ●「省令準耐火構造の住宅」の特徴

その1:隣家などから火をもらわない(外部からの延焼防止)隣家からのもらい火による火災に備えて、屋根や外壁、軒裏を耐火性の高い構造とします。省令準耐火構造では、屋根を市街地での火災を想定した火の粉による建築物の火災を防止できるような不燃材料で葺くこと等としています。また、外壁及び軒裏は、建築基準法の防火構造(例:外壁に防火サイディング壁を使用するなど)としています。

その2:火災が発生しても一定時間部屋から火を出さない(各部屋防火)火災を最小限に食い止めるためには、発生源とその他の部分とを完全に区切る「防火区画化」が重要となります。省令準耐火構造では、各室を区画する構造とするため、火が他室に燃え広がりにくくなっています。加えて、室内の内側(壁・天井)には火に強い石膏ボードを使用します。火が柱などの構造材に燃え移るまでには相当時間がかかることにより、避難や初期消火が可能となります。

その3:万が一部屋から火が出ても延焼を遅らせる(他室への延焼遅延)内部で火災が起こった際、壁の内側や天井裏を伝わって火が燃え広がってしまいます。火が住宅全体に広がりにくくするため、火災の通り道となる壁や天井内部の要所(壁の内部などの取合部)に木材や断熱材のファイヤーストップ材を設けます。

このように省令準耐火構造の住宅では、「各室防火」・「他室への延焼遅延」により内部火災に強い住宅となっています。

### 住まいの知恵袋



#### 椅子の選び方

椅子は家具の中でも特に身体に触れる身近な存在。選ぶ際にはデザインやカラーリングも大切ですが、生活シーンに合った使いやすい寸法にも気を配りたいところです。

テーブル天板の高さと椅子座面の高さとの差を「差尺」と呼び、座りやすさの目安となります。例えば読書なら差尺は座高の3分の1、デスクワークやダイニングでの食事なら座高の3分の1から数cm低めが使いやすいとされており、概ね27~30cmの範囲に収まります。それぞれ、ご家族の身長に合わせて検討してみると良いでしょう。

座面高さは身長4分の1を目安に。もし合わない場合はクッションなどを活用しましょう。

### ¥ おカネの豆知識

#### 水道料金



水道料金はメーター口径で定める基本料金に加え、従量料金と下水道料金からなり、地域差が大きいので引越先の事前チェックも大切です。家庭で最も水を消費するのは浴室で、追焚きで節水したり、残り湯の洗濯水への転用は節約の効果大。トイレは新しい製品ほど使用水量が大きく抑えられます。

### 👉 暮らしのワンポイント

#### 節分・豆のまき方



2月3日は節分。福豆(炒り豆)には、豆を炒る＝魔目を射るとの説も。「鬼は外」は奥の部屋から玄関、「福は内」は窓を閉めてから。

お父さんは鬼役と思いきや、本来は家長か年男・年女が豆をまきます。数え年の分だけ豆を食べる習慣には、年齢と同じだけの福を取り込むという願いが込められています。