



シンちゃんたより

2018年

2月号

Vol. 141

シンエイ工営株式会社

愛知県犬山市長者町5丁目2番地

TEL 0568-68-1760 代表取締役 余田 一夫

FAX 0568-68-1239

e-mail: sk@shinei-fp.co.jp

シンエイ工営 検索

毎日とても寒い日が続いていますが、皆さん体調はいかがでしょう。毎年の事ですが、今年もインフルエンザが大流行していますね。「うつらない・うつさない」この事を意識して、手洗いうがいをしっかりと、人が多い所に行く時はマスク等で予防するといいですね。

家づくりに向けた、ワンポイントアドバイスをシリーズで掲載しますのでご参考下さい。今月の特集 ■ ポイントを絞り込む!

メリハリのある家づくり

■ 設備や素材選びにメリハリを、
テーマを据えて家づくりを面白く

住宅を紹介する記事や番組などに次々に登場する、間取りや収納、素材や設備にこだわった素敵な家々。でも自分が建てるなら、どのように頼めば良いのだろうか?とお悩みの方もいらっしゃるかもしれません。

例えば、家族の団らんや景色の満喫など、住宅設計ではひとつのテーマを中心に据えることがあります。するとプランや予算の優先順位が明確になり、我が家ならではの個性も見えてくるもの。「一点豪華主義」も結構。「メリハリ」をキーワードにすれば、家づくりをもっと面白くすることができます。

家の個性をつくる代表的な選択肢に、キッチンや浴室、家具などをオーダーメイドで設計施工する「造作」があります。例えばキッチンなら収納や動線を細かく作り込んだり、ダイニングとの一体感を

個性あふれる住まいに憧れるけど、
どうやって実現するのだろうか?
と悩んでいる方もいらっしゃるのでは。
家づくりの機会を最大限に活かすのは、
「メリハリ」のある考え方です。



演出したりと、きめ細かい配慮も思いのまま。インテリアに馴染む素材や色を選んだり、設備機器のブランドや性能にこだわるのも良いですね。

あえてローコストな素材や、型落ち品を活用する選択肢もあります。建材や照明器具、設備機器などを施主が支給したり、部分的にDIYを取り入れるアイデアも。ただしスムーズな工事の進捗のため、事前に工務店と十分すり合わせを行うことも大切です。

■ 間取りはどこを重視する?
バランスとの両立を見極めよう

家全体のプランにおいても優先順位を決めましょう。リビングを広く天井を高く取り、他の部屋を抑えることで家族の対話を促したり空間の変化も生まれます。自宅での仕事や趣味がある方なら、家の中心に充実したワークスペースや書庫などを置くといったアイデアも面白いですね。ただし、あまりに他の空間にしわ寄せ

せを与えるのは禁物。ユーティリティの広さや収納スペースの確保など、家全体でのバランス感覚も大切な視点です。

室内環境や安全性など、妥協してはいけない点もあります。一般に間仕切りを減らすほどコストダウンになりますが、寒くなってしまっただけでは困りもの。「FPの家」は家全体が魔法瓶のように暖かさを保つため、壁やドアの少ない自由な間取りにも向いています。

新しく建てる家のテーマは考えるだけでなく、家族全員で意志統一を図り、その上で工務店と共有しましょう。家の見た目やテイストよりも、まずは家でどう過ごし、何を実現したいかを掘り下げる。自分たちが何を望んでいるかがしっかりと伝われば、専門的な視点から思いがけないアイデアが引き出せることもあるのです。

シンちゃんのお料理教室

「たららのムニエルサラダ仕立てわさびソース」

【材料】(1人分)

- ◎たら(切り身) ... 1切れ
- ◎レタス ... 2~3枚
- ◎たまねぎ ... 1/4個
- ◎しょうゆ ... 大さじ1
- ◎酢 ... 大さじ1
- ◎オリーブ油 ... 大さじ1
- ◎わさび ... 小さじ1/2
- ◎塩こしょう ... 少々

【作り方】

- ① たまねぎは薄切りにして水にさらし、レタスは一口大にちぎる。たらに塩こしょうを振り、小麦粉をまぶす。
- ② フライパンに分量外のサラダ油を加熱して、たらを両面焼く。
●を混ぜてわさびソースを作る。
- ③ お皿にレタスとたまねぎを敷き、たらを乗せてわさびソースをかけて出来上がり。

野菜たっぷりですっきりサラダ感覚、
わさびソースが微かな刺激で美味しいですよ!



ONE POINT ADVICE

野菜はお好みのもので良いですよ、いろいろとアレンジしてみてください

イベント情報

FPの家 工場見学会2018

日時：3月10日(土)AM10:30～PM3:00

会場：岐阜県大垣市上石津町牧田1888番地

Factory tour 工場見学のご案内

見て・触れて！全国工場見学会

FP 体験 Factory!



FPの良さをくまなく体感できます！

参加者はお問い合わせ下さい

なんでも相談会

修理・リフォーム・新築・エクステリア・土地探し

家の事なら何でも聞きに行こう！

▼開催日 2018/2/24(土)・10時～17時 ※予約制

▼開催場所 犬山市長者町5丁目2番地 シンエイ工営株式会社

▼問い合わせ先 0568-68-1760 来場者には粗品をご用意！

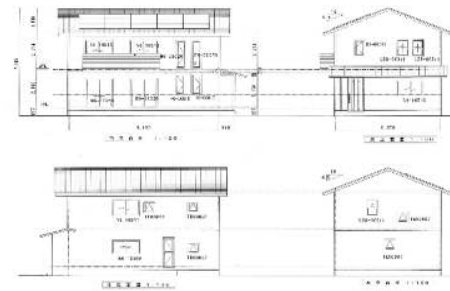
契約者様には、期間中お得なプレゼントが！

随時、受付しています

36坪の「FPの家」シンエイモデルが
なんと！1800万円で建つ！？



※参考プラン



環境に優しく、家計に嬉しい、高断熱・高气密の超高性能住宅であるFPの家がお得になりました。

自由設計の36坪の家が1800万円で建つシンエイモデルを提案させていただきます！
お気軽にシンエイ工営までお問い合わせ下さい。

冬の行楽お出かけガイド part

第20回みなみの桜と菜の花まつり

早咲きの桜と菜の花のコントラストが美し

下賀茂温泉を流れる青野川沿いの早咲きの桜800本と周辺の菜の花が咲き誇り、一早い春の訪れを楽しめる祭り。2月18日(日)と25(日)には伊勢えびみそ汁が振舞われ、期間中は毎日青野川沿いがライトアップされ夜桜を楽しめる。17日(土)には「第2回みちくさ夜桜マラソンin南伊豆町」が開催され、5km、10km、20kmのコースを選び、夜桜が並ぶ青野川河川敷をランニングで周遊できる。



【開催場所】 下賀茂温泉 湯の花 青野川沿い
静岡県賀茂郡南伊豆町下賀茂157-1

【開催期間】 2018年2月10日(土)～2018年3月10日(土)
夜桜ライトアップ 18:00～21:00 期間中毎日開

【お問い合わせ】 0558-62-0141 南伊豆町観光協会

「FPの家」 あんしん修理サポートのご案内

あんしんポイント1

最長10年間の長期保証!

保証期間

保証期間は、安心・納得の10年です。

10年保証



あんしんポイント2

修理回数無制限!
修理金額上限なし!

主な保証対象機器

システムキッチン

食器洗い乾燥機

システムバス

洗面化粧台



●ガスコンロまたはIHクッキングヒーター
●レンジフード ●混合水栓

●浴室換気暖房乾燥機
●混合水栓

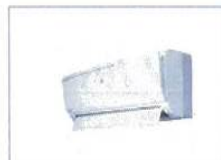
●鏡面曇り止め ●混合水栓
●照明機器

一体型シャワートイレ

ドアホン

ガス給湯器/エコキュート

エアコン



●温水洗浄便座/暖房便座

あんしんポイント4

故障時以外の「困った」
にも有識者が対応!

シンエイ工営の現場へGO



3月着工予定の住宅の地盤調査を行いました。
この住宅は長期優良住宅と認定低炭素住宅の認定
を受け国交省からの補助金100万円を活用する予定
で申請手続き中です。

認定低炭素住宅とは1次エネルギー消費量が一般住
宅基準と比べて10%以上少ない住宅で、低炭素化
に
資する住宅として所管行政庁が認めるものです。
そのために、屋根・壁・床の断熱性能をよくし、
窓
の軒先や東西の日除け、断熱サッシにし、基準
が
満たさないときは、高効率エアコン、熱交換シス

【32回 新春ふあみりーコンサート】

のご案内

昨年2月、南部公民館にて30回記念コンサートを開催し、
多くの方々に楽しんで頂きました。下記の通り新春コンサート
第32回を予定しておりますので、ご案内させていただきます

記
日時：平成30年2月25日(日) 開演：午後1:30 開場1:00~
会費：500円(飲み物付き) 近くにPあり
今回は江南在住の上嶋 友里奈さんのピアノコンサートを予定し
ています。参加希望の方は2/18(日)迄に連絡をして頂きます様
お願いします(人数に制限有)

☎ (0568)68-2411 Fax (0568)67-1032

484-0041

大山市長者町5丁目2

シンエイ工営株式会社

代表取締役 余田 一夫

☎ (0568)68-1760 Fax (0568)68-1239



Original Frame & Urethan Panel



シンエイ工営株式会社 余田一夫

〒484-0041 愛知県犬山市長者町5丁目2番地

TEL 0568-68-1760 FAX 0568-68-1239

mail sk@shinei-fp.co.jp

HP http://www.shinei-fp.co.jp

営業時間 9時~19時

定休日 随時

ホームページ
『余田のつぶやき』
更新中です!

家について考える 大事なお話！シリーズ No33

第33話 健康害検証－3 part2

＊健康住宅にするために

生活にかなりの余裕があり、省エネ住宅にしなくても構わないと言う人がいたとしても、健康住宅にしなくても良いと思う方はいないはずです。では、どうすれば健康住宅になるのでしょうか？
住まいと健康には以下の関係性があげられます。

(1)建物内部の温度差

特に床面の冷たさや浴室・トイレの寒さ.....高血圧、脳卒中、手足の冷え、etc

(2)居室の空気の汚れ

臭い・ほこり・有害物質・水蒸気.....せき、のどの痛み、かゆみ、etc

(3)結露やカビ・ダニの発生

温度と湿度と空気の汚れ.....喘息、アトピー、アレルギー、etc

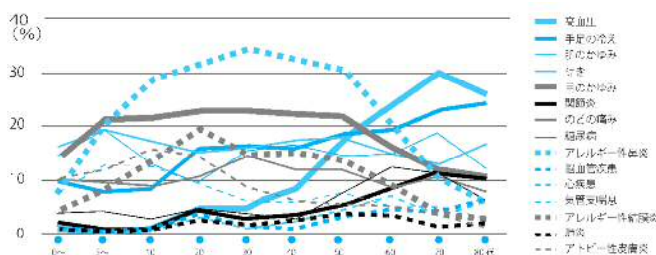
これら健康を阻害する要因を解消するためには、住宅の高断熱化、高气密化、計画換気、全室同温湿度が必須条件となります。つまり、「FPの家」のような高气密・高断熱な高性能住宅にすることが解決策となるのです。

＊高断熱住宅と健康

2009年～2010年にかけて国土交通省が設立した「健康維持増進住宅研究委員会」が行った「高断熱住宅の健康影響度調査」の結果、断熱性能を上げることで、健康状態が良くなることを示すデータが得られ

られました。インターネットを使い、約2万人のアンケート結果によるものです。

断熱と健康との関係を巡っては、一部に根強く「少しくらい寒いほうが、人間は強くなる」や、「断熱化をすると、身体が弱くなって免疫力が低下する」といった意見をいう人もいますが、高断熱住宅が健康に良い影響を与えることが統計的に実証されました。



2万人を対象に実施したアンケート調査では、高断熱住宅に転居する可能性のある健康状態を尋ねた。グラフは、転居前に比べていた健康状態を年齢別に分類したものである。

	2万人調査結果 居住断熱等級			FPの家 調査結果
	3	4	5以上	
せき	42.5%	45.3%	64.0%	64.1%
のどの痛み	50.8%	52.7%	65.3%	61.6%
目のかゆみ	28.8%	29.9%	43.3%	37.6%
目のかゆみ	23.4%	22.8%	36.4%	45.5%
手足の冷え	12.6%	23.1%	45.8%	64.7%
気管支喘息	54.1%	59.1%	79.4%	72.5%
アトピー性皮膚炎	32.8%	41.9%	58.7%	47.8%
アレルギー性鼻炎	11.0%	11.5%	27.2%	24.6%

※グレード4で平成11年省エネ基準レベル (Q値2.7W/m²K)
「FPの家」の平均Q値1.67W/m²K

住まいの知恵袋

造作洗面台

家族が増える分だけモノが溢れ、慌ただしい朝は支度の時間帯が被って混雑したりと、何かと散らかりやすい洗面台まわり。優れた既製品もありますが、せっかくの注文住宅ならオリジナルで作るのもおすすめです。

洗面ボウルは水が飛び散らない十分な深さのものを。素材は丈夫でキズの



つきににくい陶器やホーロー、お手入れがラクで施工性が高い樹脂などが代表的です。埋込型は掃除のしやすさが特長。カウンター上に置くベッセル型はボウルのデザインが映えるのがメリットで、形や色柄で家の個性も演出できます。

カンタンDIY

家具に壁紙を貼る

家のテーブルや椅子に飽きてしまった、でも買い換えもお金がかかる...とお悩みの方は壁紙を使ったリメイクにチャレンジしては。文字通り壁に貼るだけでなく家具の印象をガラリと変える強い味方。ペンキを塗るより手を汚しにくいのも嬉しいポイントです。

まずは寸法を正確に測ること。テーブ

ル天板の場合は側面を巻き込むようにカットするときれいに仕上がります。のり付けはローラー、仕上げは気泡が入らないようスクイジーを使って丁寧に行いましょう。素材はビニールや不織布・紙などがあり、柄も木目調や幾何学模様など自由自在。



住生活に関するお役立ち「すみこちラボ」 SUMIGOKOCHI LABO

お悩みCASE
10

季節が変わるたび
極端に暑かったり寒かったり。

エアコン一台で家中を冷暖房。
年中薄着で快適な暮らし。
健康元気に裸足生活を実現をします。