



シンちゃんたより

2018年

3月号

Vol. 142

シンエイ工営株式会社

愛知県犬山市長者町5丁目2番地

TEL 0568-68-1760 代表取締役 余田 一夫

FAX 0568-68-1239

e-mail: sk@shinei-fp.co.jp

シンエイ工営 検索

寒さも和らぎ、春の気配が近づく今日この頃。皆さんお元気ですか。冬は寒くて外に出るのも億劫でしたが、春になり暖くなれば外に出るのが楽しくなりますね。そしてなんといっても春といえばお花見。桜の開花はまだ先ですが、今からとても楽しみです。

家づくりに向けた、ワンポイントアドバイスをシリーズで掲載しますのでご参考下さい。今月の特集 ■ 職住一体を楽しもう！

仕事もできる 家づくり

■ 仕事場は明確に分けるのが肝心、
机や椅子だけでなく方角や照明も大切

共働き世帯の増加とともに在宅勤務を導入する企業やフリーランスも増え、家づくりにしても自宅で仕事のしやすい環境が求められるようになりました。通勤がなく家事や育児・介護も両立しやすくなり、一見良いこと尽くしにも思えますが、一方で生活のメリハリが付けにくくなる難点も。長く会社勤めをしてきたご家庭では、家に仕事を持ち込むことに戸惑いや不安があるかもしれません。

自宅での仕事を想定するなら、まずは間取りを明確に分けて空間にオンとオフを作りましょう。長時間着席しても疲れない机や椅子を揃えることも大切ですが、窓の方角や位置、十分な照明設備への配慮も忘れずに。北向きなら、日差しの変化も少なくなります。また、子どものいたずらを防ぐなら、鍵がかかるよ

うにしておくとも良いでしょう。
もうすぐ就職や転職の季節ですが、近年は共働きや在宅勤務が一般的になり、働き方の変化は家づくりにも及んでいます。仕事と暮らしを上手に両立できる家には、どのような特徴があるのでしょうか。

■ 仕事場を家のどこに置くか？
職種や来客の有無をヒントにしよう

仕事に使う資料の量はどれくらいでしょうか。打ち合わせや来客の頻度、それから一緒に暮らす家族の人数は？

家全体の間取りを検討するとき、どの位置に仕事場を設けるかに正解はありませんが、これらが快適に過ごすヒントになります。例えば、リビングの隣なら子どもの気配も感じやすく、家事との両立を重視する場合に有効。一方、集中力を高めたいなら地下や半地下に採光を確保したり、敷地に余裕があれば離れを設けるという方法もあります。

仕事場での打ち合わせが多いなら、玄関に隣接させるのもおすすめ。プライベート空間が奥になり、生活感を抑えられるので来客時も安心です。トイレなどの水回りは複数用意すれば使い分けに便



利。あるいは広いリビングに大きなテーブルを置き、キッチンを独立させておけば仕事にもプライベートにも幅広く使える空間になります。ご家庭によって生活パターンが異なるため、部屋を使う時間帯に配慮して決定するのが良いでしょう。

■ 将来を見据えて余裕のある家づくりを、
「FPの家」なら柔軟に対応できる

当面は自宅で仕事をする予定がなくても、いざ必要となったときに対応できないと困ることも。そんな場合は、書斎や趣味室として空間を確保しておく選択肢もあります。仕事の事情や家族の成長に合わせて部屋の用途をフレキシブルに変えていくのも賢明な方法。「FPの家」は長期に渡って優れた住宅性能と変わらない暖かさを保つから、いつでも快適な環境で仕事を始めることができます。

シンちゃんの お料理教室

「牛肉かたまりの白味噌煮」



じっくり煮込んでやわやわになった肉の旨味に白味噌の甘みが絡みつきます。お酒の友に、ご飯の友に！



【材料】（4人分）

- ◎牛肩ロースかたまり… 500g
- ◎白味噌… 大さじ4～5杯
- ◎生姜… 20g
- ◎塩… 小さじ1/2
- ◎ごま油… 大さじ2
- ◎酒… 100cc
- ◎みりん… 大さじ2
- ◎水… 200cc
- ◎刻みネギ… 適宜
- ◎一味唐辛子… 適宜

【作り方】

- ① 肉を数センチくらいにカットし、全体に塩を振る。きさにきる。フライパンに油をひき、厚揚げに焼き色をつけていったん取り出す。
- ② ごま油を熱した鍋に生姜を投入。生姜が香り付いたら肉を全体につつすら焦げ目がつく程度に焼く。白味噌、酒、水を加える。
- ③ 弱火で1～2時間ほど煮込めば出来上がり。刻みネギと一味唐辛子を散らしてどうぞ。

ONE POINT ADVICE

牛肩ロースの代わりに牛バラ肉や豚肩ロースを使ってもよろしいかと。

イベント情報

FPの家 工場見学会2018

日時：4月8日(日)AM10:30～PM3:00

会場：岐阜県大垣市上石津町牧田1888番地
Factory tour 工場見学のご案内

見て・触れて！全国工場見学会
FP 体験Factory!



FPの良さをくまなく体感できます！

参加者はお問い合わせ下さい

なんでも相談会

修理・リフォーム・新築・エクステリア・土地探し

家の事なら何でも聞きに行こう！

- ▼開催日 2018/3/31(土)・10時～17時 ※予約制
- ▼開催場所 犬山市長者町5丁目2番地 シンエイ工営株式会社
- ▼問い合わせ先 0568-68-1760 来場者には粗品をご用意！

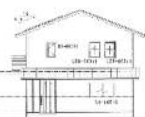
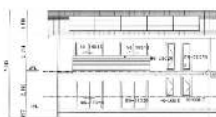
契約者様には、期間中お得なプレゼントが！

随時、受付しています

36坪の「FPの家」シンエイモデルが
なんと！1800万円で建つ！？



※参考プラン



環境に優しく、家計に嬉しい、高断熱・高気密の超高性能住宅であるFPの家がお得になりました。
自由設計の36坪の家が1800万円で建つシンエイモデルを提案させていただきます！
お気軽にシンエイ工営までお問い合わせ下さい。

春の行楽お出かけガイド part

オススメお花見スポット

東山動植物園の桜

植物園には全国の桜100種1000本を集めた「桜の回廊」がある。早咲きのカンヒザクラ、遅咲きのサトザクラ、花びらが200枚にもなるケンロクエンキウザクラなど、様々な種類の桜が3月上旬から4月下旬まで楽しめる。



【住所】愛知県名古屋市千種区東山元町3-70
【営業時間】9:00～16:50(入園は16:30まで)
【例年の見頃】3月上旬～4月下旬
【夜桜観賞】なし

淡墨公園の桜

継体天皇お手植え伝説のある桜は、蕾の時はピンク、満開時に白く、散り際には淡く墨色を帯びる。高さ約16m、幹囲約10mのヒガンザクラの一種で、国指定の天然記念物。樹齢は1500余年と推定されている。例年桜の見頃は4月上旬から中旬。



【住所】岐阜県本巣市根尾板所字上段995
【営業時間】24時間
【例年の見頃】4月上旬～4月中旬
【夜桜観賞】開花時期のみ可 18:40～21:00

岡崎公園の桜

「日本さくら名所100選」に選定されている岡崎公園は、徳川家康が生まれた城として有名な岡崎城を中心とする公園と周辺にかけて約800本の桜が咲き競い、ことに夜桜風景は東海随一といわれる。



【住所】愛知県岡崎市康生町561-1
【営業時間】24時間
【例年の見頃】3月上旬～4月下旬
【夜桜観賞】可

霞間ヶ溪の桜

春の訪れと共に、溪流沿いにヤマザクラ、ソメイヨシノ、シダレザクラなど、数多くの種類の桜が一斉に咲き誇る。桜の花が咲き乱れる様子は、遠くから見るとまるで霞がかかったように見えることから、いつしか「霞間ヶ溪(かまがたに)」と呼ばれるようになった。



【住所】岐阜県揖斐郡池田町藤代
【営業時間】24時間
【例年の見頃】3月下旬～4月上旬
【夜桜観賞】霞間ヶ溪さくら会館しだれ桜3月下旬～4月上旬

「FPの家」 あんしん修理サポートのご案内

あんしんポイント1

最長10年間の長期保証!

保証期間

保証期間は、安心・納得の10年です。

10年保証



あんしんポイント2

修理回数無制限!
修理金額上限なし!

主な保証対象機器

システムキッチン

食器洗い乾燥機

システムバス

洗面化粧台



FPの家はここまでやります!

●ガスコンロまたはIHクッキングヒーター
●レンジフード ●混合水栓

●浴室換気暖房乾燥機
●混合水栓

●鏡面曇り止め ●混合水栓
●照明機器

一体型シャワートイレ

ドアホン

ガス給湯器/エコキュート

エアコン



●温水洗浄便座/暖房便座

あんしんポイント3

自社コールセンターで
24時間有人対応!

あんしんポイント4

故障時以外の「困った」
にも有識者が対応!

32回ファミリーコンサート

今回も大勢の方に来ていただきました。

ありがとうございました。

今回の上嶋友里奈さんは上さんが以前に勤めていた保育園の園児だったようです。それが縁で宗次ホールでのコンサートに行き再会し今回の演奏につながりました。人はひとりでは生きられません、多くの方の支えがあって生きていけるわけで、聴きに来ていただいている皆さんたちとのつながりを思うとき縁の大切さを実感しました。今後とも、人とひととの関りを大切に身の丈に合った範囲でお役のたてればと思います。



発行中止のお知らせ

平素は格別のご配慮を賜りまして誠にありがとうございます。10数年間発行してきましたシンちゃんたよりですが、最近ではこれと言った話題や記事も提供できずマンネリ化してきた為一度、休止し充電期間を設け改めて何かの形で皆様のお役に立てればとの考えに至りました。

これまでのご愛顧に感謝申し上げますとともに、今後とも、ご愛顧賜りますようお願い申し上げます。

Original Frame & Urethan Panel



シンエイエ管株式会社 余田一夫

〒484-0041 愛知県犬山市長者町5丁目2番地

TEL 0568-68-1760 FAX 0568-68-1239

mail sk@shinei-fp.co.jp

HP <http://www.shinei-fp.co.jp>

営業時間 9時～19時

定休日 随時

ホームページ
『余田のつぶやき』
更新中ぞ!

家について考える 大事なお話！シリーズ No32

第32話 健康害検証ー3 part 1

＊ ヒートショック

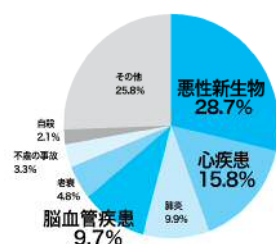
住宅内に温度差があると、健康に害を及ぼすだけでなく命を落とす危険もあります。真冬の暖房された部屋から暖房されていない場所へ出ると、血圧は急激に上昇してしまいます。また、就寝後1～2時間で血圧が最も低くなっている状態から急に立ち上がると、血圧は10ポイント以上上昇します。例えば、高血圧症や心臓を患っている人や高齢者等が、就寝中に尿意を催して、トイレに立とうとする時が危険な瞬間と言えます。なぜなら、暖かい部屋から寒い部屋に移動した時、一定の体温を保つため、血管が急速に伸縮し血圧が急激に上昇します。これが「ヒートショック」です。このような血圧の変化は、高血圧や心臓病などの発作、脳梗塞を引き起こしかねません。家族の健康を守るためには、家中の温度差を極力小さくした空間とすることが重要です。



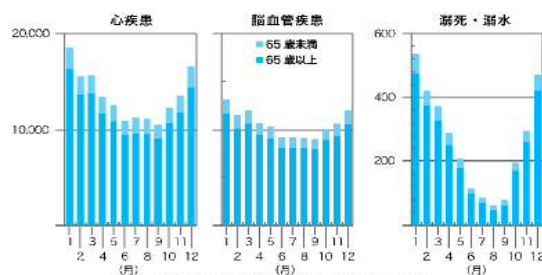
表1から、心疾患、脳血管疾患、溺死・溺水は冬季に死亡者数が増加していることがわかります。2011年には約17,000人もの人々がヒートショックに関連した入浴中急死をしたとみられ、その数は交通事故死による死亡者数(4,611人)を大きく上回っています(東京健康長寿医療センター研究所調査より)。いかに、住宅内に寒い場所をつくらないこと、温度差をなくすることが重要であるかがわかるでしょう。

〔表1〕 疾病による死亡率の年次推移

主な死因別死亡数の割合(平成24年)



厚生労働省調査による



月別死亡数(年齢別)(2003～2006年の平均)

出典：健康に暮らすための住まいと住まい方エビデンス集

住まいの知恵袋

窓際空間の演出

屋外との接点である窓際は日だまりや景色を感じながら居心地よく過ごせる場所。造り付けのベンチやソファを設計すれば、読書やカフェタイムにぴったりの空間になります。

窓を背に座れば屋内の家族の様子が見えやすく、直角に座れば外もほど良く目に入る姿勢に。敷地に余裕があるなら出



窓としたり、爽やかに朝食のとれるダイニングにもおすすめです。窓の方角や位置で景色を上手に切り取り、日差しを取り込みましょう。昔ながらの縁側にも空間づくりのヒントがあります。

DIY

板壁

長く暮らす家なら、年齢や環境の変化でインテリアの好みが変わるのも当然。費用を抑えながら空間の印象を変えるなら、壁を選んで板壁を作ってみてはどうでしょう。

まずは壁の寸法を測り、面積分のベニヤ板を用意。幅に合わせて適宜カットしたら、お好みの色のペンキやフックスで塗装

を。ナチュラルな雰囲気仕上げるなら長さをわざと揃いにしたり、多少の色ムラもOK。ペンキを重ね塗りした上から部分的に紙やすりをかけるシャビー加工も人気があります。



住生活に関するお役立ち「すみごころラボ」 SUMIGOKOCHI LABO

お悩みCASE
10

季節が変わるたび
極端に暑かったり寒かったり。

エアコン一台で家中を冷暖房。
年中薄着で快適な暮らし。
健康元気に裸足生活を実現をします。